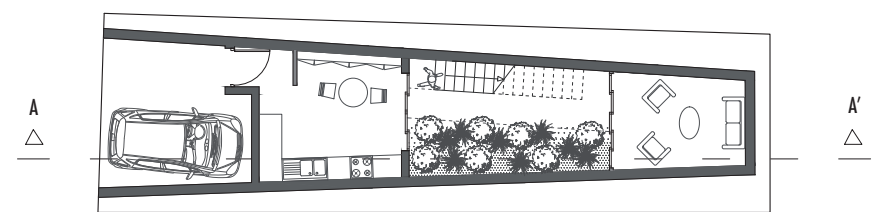
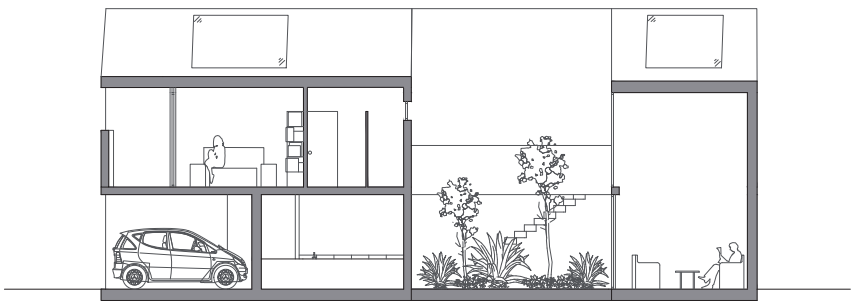


AFFLUENCE HALTÉE



Plan RDC : 1/200 ème



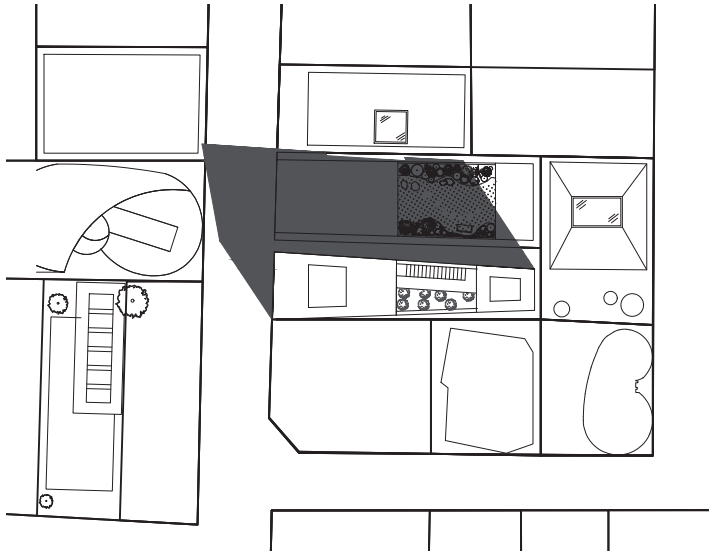
Coupe AA' : 1/200 ème



Théo POLANOWSKI
35° 44' 57.6'' N
139° 46' 50.9'' E
MC - 10C - 14E

Surface Parcelle : 88m²
Surface Bâtie : 62 m²
Surface utile : 45 m²

Largeur : 4 m
Longueur : 17 m
Hauteur hors tout : 7.40 m



Plan de masse : 1/500 ème

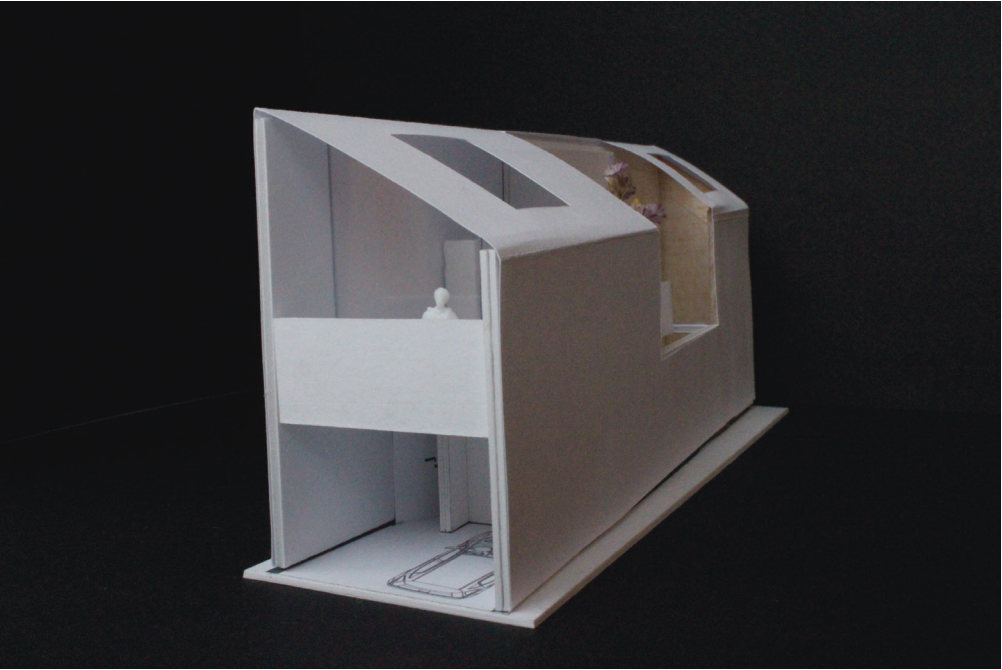
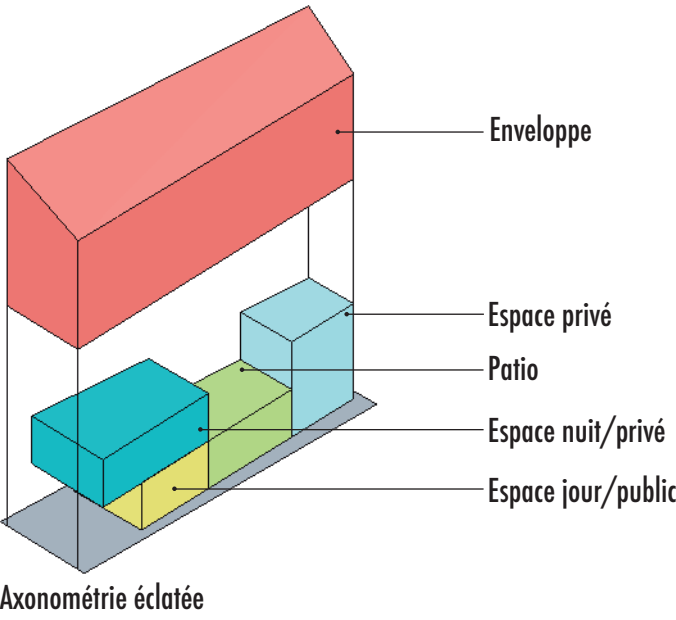
Sur cette parcelle étirée de 88m², a été construit une maison secondaire pour un couple.

D'extérieur, l'habitat paraît replié sur lui même, évitant tout contact avec l'environnement urbain. Cela est dû à l'enveloppe du bâtiment qui vient en partie renfermer les différents espaces d'habitation.

Après avoir passé le premier espace réservé au stationnement des habitants, nous arrivons dans l'espace servant. On remarque dès lors, que les murs périphériques semblent converger vers le fond de la parcelle.

Nous sommes ainsi attiré vers le patio vergétalisé qui sert d'espace de circulation. Derrière la végétation, nous apercevons l'espace le plus intime de la construction qui est un salon en double hauteur, revêtu de bois.

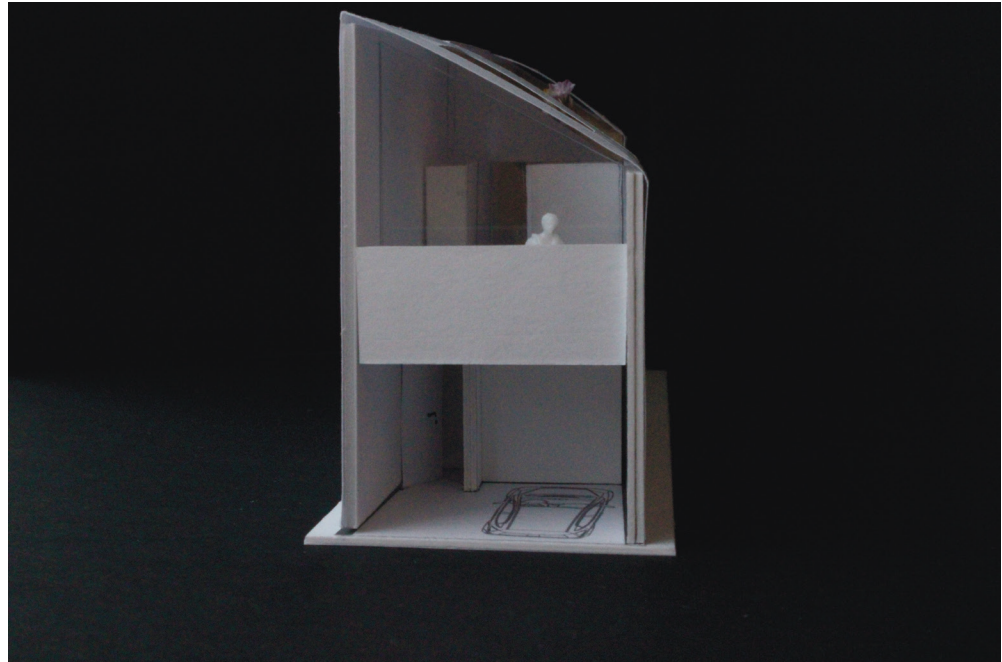
A l'étage de l'habitation, nous retrouvons une passerelle surplombant le patio et menant à l'espace nuit, constitué d'une chambre et d'une salle de bain.



AFFLUENCE HALTÉE



MC - 10C - 14E



Théo POLANOWSKI